

たいそせい
体組成 測定会

あなたのからだをまるごとチェック!

【日時】 9月17日(火) ~ 19日(木)

各日 10:00~14:00

【会場】 日本調剤 新浦安薬局



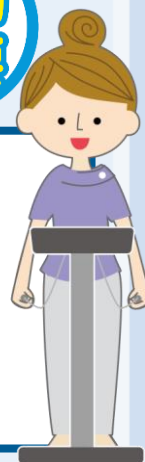
500円
➔300円

イベント限定!

割引 でお試しいただけます



詳しくは店舗スタッフにお尋ねください



体組成計では、体重や体脂肪率、筋肉量、推定骨量などを測定できます。筋肉量や体脂肪量は部位別に結果が出ます。

この機会にぜひ測定してみませんか?

測定後は、管理栄養士が結果説明します♪

※ペースメーカーご利用の方、妊娠中の方は測定いただけません。

日本調剤 新浦安薬局

〒279-0012
千葉県浦安市入船1-4-1 イオン新浦安7階

電話番号 : 047-381-2078

FAX番号 : 047-381-2080

定休日 : 日曜・祝日

営業時間 : 月・火・木・金 9:00~19:00
水・土 9:00~18:00

